

REPUBLIQUE DU CAMEROUN

**Ministère de la Recherche
Scientifique et de l'Innovation
Mission de Promotion des
Matériaux Locaux**



REPUBLIC OF CAMEROON

**Ministry of Scientific
Research and Innovation
Local Materials
Promotion Authority**



CATALOGUE DES OBJETS DE POTERIE ET CERAMIQUE FINE **CATALOGUE OF POTTERY AND FINE CERAMIC OBJECTS**

La céramique, art de la terre façonnée par l'homme et consolidée par le feu
Ceramics: clay shaped by human hands, refined by fire into arts

La poterie fine tout comme la céramique figurent parmi les plus anciennes formes d'art connus de l'humanité. A travers les âges, elles ont lié l'homme à son environnement, fournissant un fil continu reliant le passé et le futur. Leur qualité La qualité intemporelle de la poterie et de la céramique fine reste l'une des œuvres d'art les plus appréciées que la MIPROMALO n'a cessé de développer au fil des ans.

Les pièces de la collection MIPROMALO sont uniques de part leur esthétique, originalité et leur enracinement culturel qui jouent entre traditions et héritages tout en reconnaissant les valeurs typiques de la société Camerounaise.

Ces collections restent ouvertes à la modernité tout en étant connectées à l'histoire, valeurs, coutumes et traditions africaines.

Fine pottery and ceramics, stands among humanity's oldest art forms, connecting people to their environment across the ages and weaving a continuous thread between past and future. The timeless quality of fine pottery and ceramics remains one of the most cherished art forms, continuously developed and celebrated by MIPROMALO over the years.

Each piece in the MIPROMALO collection is unique, blending aesthetic beauty, originality, and cultural roots, where tradition meets heritage and the core values of Cameroonian society shine through.

Open to modernity while deeply rooted in African history, customs, and traditions, these collections honour the past while embracing contemporary creativity.

PETITS OBJETS DE POTERIE A USAGE MULTIFORME
SMALL MULTI-PURPOSE POTTERY PRODUCTS



1



Réf.: 1. Assiette pour amuse gueule/ appetizer plate

H = 10 cm, ϕ = 5 cm,
 poids/weight = 0,4-0,45 kg.

Pour la présentation et le service de divers amuses gueules. symbolise la vie, l'amour, le bonheur.

For the presentation and service of various appetizers. symbol of life, love, happiness

2.000FCFA/1400FCFA



2



Réf.: 2. Porte-Cure-Dents/Tooth pick holder

H = 9 cm, ϕ = 7 cm,
 poids/weight = 0,3-0,35 kg. Porte cure dent de forme ovale, émaillé

Glazed oval tooth-pick container.

1.000FCFA-/700 FCFA



3



Réf.: 3. Petit Bol avec Couvercle / Small bowl with lid

H = 10 cm, ϕ = 10 cm,
 poids/weight = 0,45-0,46 kg.

La forme ovale, très proche physiquement et symboliquement du losange, marque la féminité.

Oval-shaped, assimilated to a diamond both in shape and symbolism, evokes femininity

1.500 FCFA / 1 050FCFA



4



Réf.: 4. Saladière avec Couvercle/Dish with lid

H = 11 cm, ϕ = 23 cm,
 Poids/weight = 0,45-0,46 kg.

1500 FCFA / 1 050 FCFA

PETITS OBJETS DE POTERIE A USAGE MULTIFORME
SMALL MULTI-PURPOSE POTTERY PRODUCTS



5



Réf.: 5/6. 68. Bol à bijoux /Jewelry bowl

H 4,5 cm, Ø 15 cm, poids/weight = 0,4-0,6 kg.

~~1 500 FCFA~~ /1 050FCFA



6



7

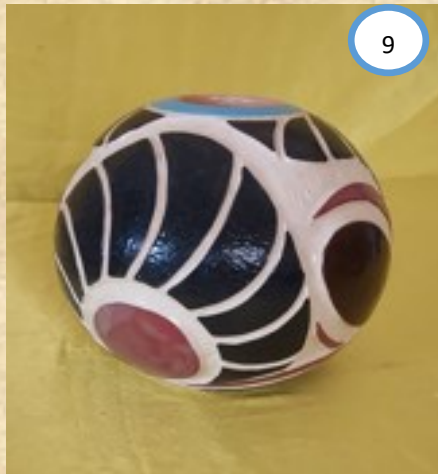
Réf.: 6/7 Plats en faïence décoré/
Decorate faïence plate

H = 4,5 cm, Ø = 28 cm,
 poids/weight = 0,6-0,8 kg,
 Couleurs et décorations diverses.
Diverse decorations.

~~5000 FCFA~~/3 500 FCFA



8



9

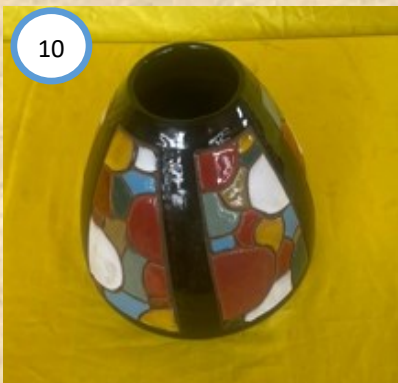
Réf.: 8. gargoulette traditionnelle /
traditional calabash

H = 16 cm, Ø = 16 cm,
 poids/weight = 0,815-0,830 kg.
 Pour service café/For coffee service.

Réf.: 9. Vase sphérique /*Spherical vases*

H = 15 cm, Ø = 15cm,
 poids/weight = 0,34-0,35 kg.
 Décoration avec décalque/*decal decoration.*

~~10000FCFA~~/7000FCFA



10



11

Réf.: 10 Vase mixte / *Mixed vase*

H = 30 cm, Ø = 25 cm, Poids
 weight= 0,34-0,35kg.

Réf.: 11. Tasses à café cylindrique
 en porcelaine personnalisées /
Customised cylindrical coffee cups

H = 9 cm, Ø = 10 cm, Poids/weight =
 0,34-0,35kg.

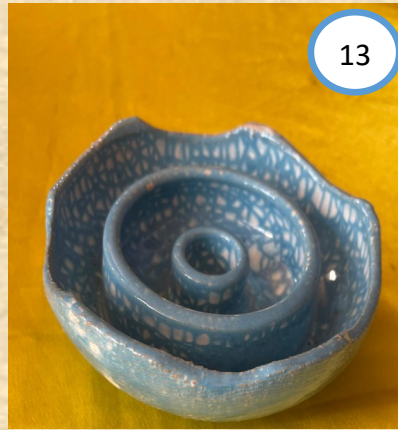
~~15 000 FCFA~~/10 500 FCFA

~~1000 FCFA~~/700 FCFA

PETITS OBJETS DE POTERIE A USAGE MULTIFORME
SMALL MULTI-PURPOSE POTTERY PRODUCTS



~~5000 FCFA~~ / 3 500 FCFA



~~1000 FCFA~~ / 700 F CFA



~~1000 FCFA~~ / 560 FCFA



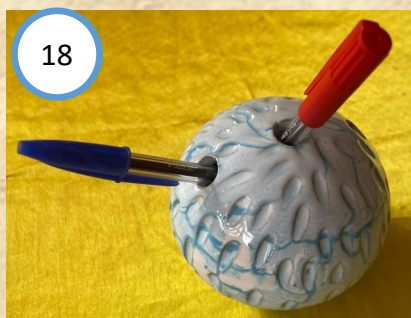
~~1000 FCFA~~ / 560 FCFA



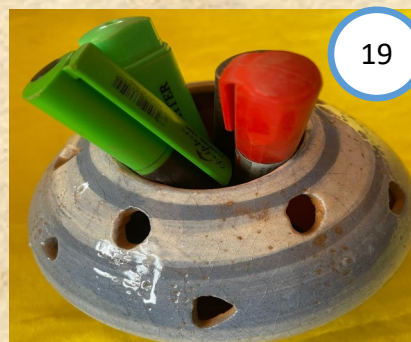
~~1000 FCFA~~ / 700 FCFA



~~3 500 FCFA~~ / 2 450 FCFA



~~1000 FCFA~~ / 700 FCFA



Réf.: 12. Chandelier à trois 03 branches/Three Arm Chandelier

H = 25 cm, ϕ = 10 cm,
 poids/weight = 1,-1,050 kg.
 Utilisé pour des grincés romantiques
 et dans des églises/Ideal for romantic
 dinners and church settings.

Réf.: 13/14 Porte-bougie/Candle holder

ϕ = 13 cm, H = 4 cm, poids/weight = 0,27-
 0,28 kg. Utilisé pour des prières, et pré-
 serve l'incendie en cas de négligence
 d'une bougie restée allumée/Used for
 prayers and helps prevent fire hazards if a
 candle is left unattended.

Réf.: 15/16. Porte-bougie/Candle holder

H = 9 cm, ϕ = 10 cm, poids/weight = 0,27-
 -0,29 kg. Utiliser pour des prières, et
 préserve l'incendie en cas de négligence
 d'une bougie restée allumée/Used for
 prayers and helps prevent fire hazards if
 a candle is left unattended.

Réf.: 17. Plateau d'œuf décoratif/Decorative egg tray

H = 10 cm, ϕ = 30 cm,
 Poids/weighth = 1,5– 1,6 kg.

Réf.: 18. Porte-stylo/Pen stand

H = 10 cm, ϕ = 10 cm,
 Poids/weight = 0,27-0,29 kg.
 Pour embellir nos bureaux/To
 adorn our offices.

Réf.: 19. Porte-stylo/Pen stand

H = 10 cm, ϕ = 10 cm,
 Poids/weight = 0,27-0,29 kg.
 Pour embellir nos bureaux/To
 adorn our offices.

PETITS OBJETS DE POTERIE A USAGE MULTIFORME
SMALL MULTI-PURPOSE POTTERY PRODUCTS



20

~~5000 FCFA~~ / 3 500 FCFA



21

~~2 000 FCFA~~ / 1 400 FCFA

Réf.: 20. Porte-champagne/Champagne Holder
 H = 17-19 cm, Θ = 12 cm, poids/weight = 1 1,10 kh. Vase utilisé lors d'une manifestation heureuse en y logeant une bouteille de champagne pour servir/ A vase used during a joyful celebration, filled with champagne for serving.

Réf.: 21. Porte-stylo/Pen stand
 H = 10 cm, ϕ = 11 cm,
 Poids: 0,545-0,550 kg.



22

~~1 500 FCFA~~ / 1 050 FCFA



23

~~10 000 FCFA~~ / 7 000 FCFA

Réf. 22. Porte brosses à dents /Toothbrush holder
 H = 10 cm, ϕ = 08 cm,
 Poids/weight = 0,209-0,215 kg,

Réf.: 23. Cases Mousgoum/Set of three Mousgoum huts
 Originaire de la Région de l'Extrême Nord du Cameroun, représentant des greniers, synonymes de la conservation et parfois d'abondance/Hailing from Cameroon's Far North Region, it represents attics and symbolises preservation and, at times, abundance.
 H = 07 cm, ϕ = 06 cm,
 H = 10 cm, ϕ = 08 cm,



24

~~7 000 FCFA~~
 4 900 FCFA

Réf.: 24. Cloche à fromage/Cheese or cake dish
 H = 10 cm, ϕ = 19 cm,
 Poids/weight = 1,06-1,08 kg.
 Conserve la chaleur et la saveur naturelles de nos mets traditionnels/Maintains heat and the taste of our traditional dishes.



25

~~10 000 FCFA~~ / 7 000 FCFA



26

25/26.: Porte-journaux/Magazine rack
 L = 30 cm, H = 20 cm, largeur/width = 10 cm
 Poids/weight : 3,3-3,5 kg.
 Décor de zèbre/Zebra decor.

PETITS OBJETS DE POTERIE A USAGE MULTIFORME
SMALL MULTI-PURPOSE POTTERY PRODUCTS



27

~~18000~~/12 600 FCFA



28

~~5000~~ FCFA/3500 FCFA

Réf.: 27. Service de calice/Chalice set
 H = 18 cm, ϕ = 12 cm, poids/weight = 2,3-2,5kg
 Utilisé pendant la célébration eucharistique/
Used in the celebration of the eucharist.

Réf.: 28. Vases avec trous/Perforated vases
 H = 30 cm, H = 35 cm, largeur/width = 20 cm
 ϕ = 11 cm, poids/weight = 2,5-2,7 kg.



29

~~5 000~~ FCFA/3 500 FCFA



30

~~15 000~~ FCFA/10 500 FCFA

Réf.: 29. Vase avec trous/Perforated vases
 H = 30 cm, ϕ = 20 cm, poids/weight = 4,5-4,7 kg, largeur/width = 20 cm. Représente la protection et l'encadrement d'une famille/
Represents the protection and guidance of a family.

Réf.: 30. Vase sectionné/Sectioned vase
 H = 40 cm, H = 20 cm, ϕ = 30 cm, ϕ = 30 cm, Poids/weight = 1,5-2 kg. Représente l'allongement, la finesse et la forme qui est le prototype de la femme Africaine à travers sa beauté naturelle /
Represents the elongation, elegance, and shape that embodies the prototype of the



31

~~15 000~~ FCFA/10 500 FCFA



32

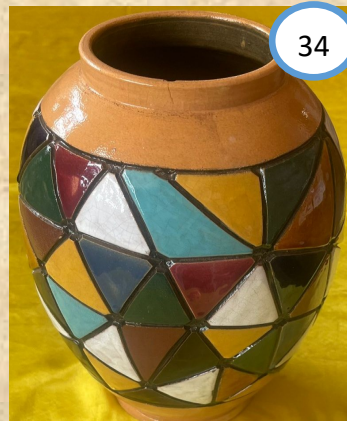
Réf.: 31. Vase effilé /Slender vase
 H = 25 cm, ϕ = 12 cm, poids/weight = 1,45-1,60 kg.

Réf.: 32. Série de vases cylindriques déformés/ Set of distorted cylindrical vases
 H = 25 cm, H = 30 cm H = 35 cm. Représentation de la femme Africaine dans sa défense finesse en mouvement/
Representation of the African woman in her act of defense in motion.



33

~~15 000~~ FCFA/10 500 FCFA



34

~~5000~~ FCFA/3 500 FCFA

Réf.: 33. Vase effilé/Slender vase
 H = 20 cm, Θ = 20 cm, poids/weight = 2,35-2,45 kg. Décoré au pinceau et aux engobes/
Decorated using brush and slip techniques

Réf.: 34. Vase bombé/Convex vase
 Θ = 25 cm, H = 30 cm, poids/weight = 2,35-2,45 kg. Motifs abbaia, représente la nativité/
Abbaia design illustrating the nativity scene

VASES SIMPLES ET MULTIFORMES

SIMPLE AND MULTIFORM VASES

35



5000 FCA/3500 F CFA

36



15 000 FCFA-/10 5000 F CFA

Réf.: 35. Vase cylindrique bombé/
Bulging cylindrical vase

H= 30 cm, Θ = 20 cm, poids/weight = 3-4 kg. Représente la beauté et les rondeurs de la femme africaine/Celabrates the African woman and her voluptuous curves.

Réf.: 36. Grand Vase mixte /Large Mixed Vase

H= 60 cm, Θ = 40 cm, poids/weight = 10-12 kg.

37



15 000 FCFA-/10 500 FCFA

38



1 500 FCFA-/1 050 FCFA

Réf.: 37. Vase effilé /Slender vase

H = 30 cm, ϕ = 20 cm, Poids/weight = 7,35-8,45 kg. Réprésente la femme africaine et ses rondeurs/Celabrates the African woman and her voluptuous curves.

Réf.: 38. Porte-stylo/Pen stand

H = 10 cm, ϕ = 11 cm, Poids/weight = : 0,545-0,550 kg.

39



15 000 FCFA-/10 500 FCFA

40



15 000 FCFA-/10 500 FCFA

Réf.: 39. Vase effilé /Slender vase

H = 30 cm, ϕ = 20 cm, Poids/weight = 7,35-8,45 kg. Les motifs représentent la nature, la joie, la vie/Designs evoking nature, joy, and vitality.

Réf. 40. Vase rond /round vase

H = 30 cm, ϕ = 30 cm, Poids = 2,35-2,45 kg.

41



5000 FCA/3500 F CFA

42



15 000 FCFA-/10 500 FCFA

Réf.: 41. Vase effilé /Slender vase

H = 30 cm, ϕ = 20 cm, poids/weight = 2,35-2,45 kg. Les motifs representent les dances nituds symbole de la vie/The designs represent the nituds dances.

Réf.: 42. Vase effilé /Slender vase

H = 40 cm, ϕ = 30 cm, poids/weight = 6,35-7,45 kg. Les motifs représentent la dance ou bibu d'origine fang-béti du Sud-Cameroun/the designs depict the traditional Fang-Beti dance from southern Cameroon.

VASES SIMPLES ET MULTIFORMES

SIMPLE AND MULTIFORM VASES



43

~~5000 FCFA~~/3 500 FCFA



44

~~45 000 FCFA~~/31 500 FCFA

Réf.: 43. Vase bombé avec décoration en zingana/
Bulging vase with zingana decoration

H = 60 cm, \varnothing = 28 cm, poids /weight = 9-10 kg. Dos de tortue, symbole de la sagesse/Turtle back, symbol of wisdom.

Réf.: 44. Grand vase mixte /Large mixed vase

H = 60 cm, \varnothing = 30 cm., poids /weight = poids = 10-11 kg.



45

~~15 000 FCFA~~/10 500 FCFA



46

~~40 000 FCFA~~/28 000 FCFA

Réf.: 45. vase effilé, émaillé /slender glazed vase

H = 60 cm, \varnothing = 28 cm., poids /weight = poids = 9-10 kg. Originaire de l'Afrique Centrale, ce sont des représentations anthropomorphiques qui généralement définissent tous les aspects de l'homme/originating from Central Africa, these are anthropomorphic representations that generally encompass all aspects of human life.



47

~~20 000 FCFA~~/14 000 FCFA



48

Réf.: 46. Grand Vase mixte/Large Mixed Vase

H 60 cm, Θ 40 cm, poids/weight = 10-12,5 kg. Motif négro Africain symbole l'ascendance quand le sommet est fixé vers le haut/The negro-african design symbolises ancestry when the apex is oriented upwards.

Réf.: 47. Vase mixte/ Mixed Vase

H 25 cm, Θ 20 cm, poids/weight = 5kg.



49

~~15 000 FCFA~~/10 500 FCFA



50

Réf.: Vase mixte/ Mixed Vase

H: 40 cm, largeur/width = 30 cm, poids/weight = 3,7-4 kg.

symbole d'amour/Symbol of love.

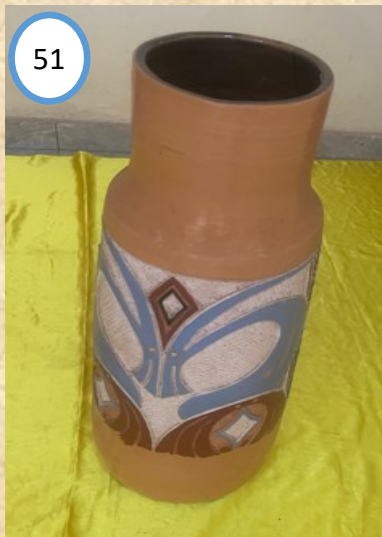
Réf.: 49/50. Vase ovale/Oval vase

H: 45 cm, largeur/width = 25 cm, poids/weight = 3,70-4 kg.

symbole d'amour/Symbol of love.

VASES SIMPLES ET MULTIFORMES

SIMPLE AND MULTIFORM VASES



51

~~45 000 FCFA~~ / 31 500 FCFA



52

Réf.: 51. Grand vase cylindrique /Large cylindrical vase

H= 50 cm, Θ = 40 cm, poids/weight = 8-10 kg.

Réf.: 52. Grand vase effilé /Large tapered vase

H= 50 cm, Θ = 40 cm, poids/weight = 8-10 kg
Largeur/width = 25 cm. La forme ovale représente la féminité. L'ovale peut aussi signifier le changement ou la fin/The oval shape represents femininity. The oval can also portray change or an ending.



53

~~60 000 FCFA~~ / 42 000 FCFA



54

~~15 000 FCFA~~ / 10 500 FCFA

Réf.: 53. Grand Vase mixte /Large Mixed Vase

H= 60 cm, Θ = 40 cm, poids/weight = 10-12 kg.
. D'origine Bamoun/From Bamoun culture.

Réf.:54. Vase moyen mixte /Medium mixed vase

H = 40, Θ = 20 cm , Poids/weight = 5kg. D'origine Bamoun/From Bamoun culture.

Réf.: 55. Vase effilé/Slender vase

H = 40 cm, Θ = 20 cm , poids/weight = 2,35-2,45 kg.
Zingana Décoration dans la masse aux argiles différentes synonyme de variation et de complexité, symbole de famille: père, mère, enfants./Zingana: decoration achieved using different clays, a symbol of variation and complexity, representing family: father, mother and children.



55

~~15 000 FCFA~~ / 10 500 FCFA



56

~~10 000 FCA~~ / 10 500 FCFA

Réf.: 56. Vase bombé, grand émaillé/Mass colored glazed Vase

H = 40 cm, Θ = 20 cm , poids/weight = 2,35-2,45 kg.

VASES SIMPLES ET MULTIFORMES

SIMPLE AND MULTIFORM VASES



57

~~10 000 FCFA~~ / 7 000 FCFA



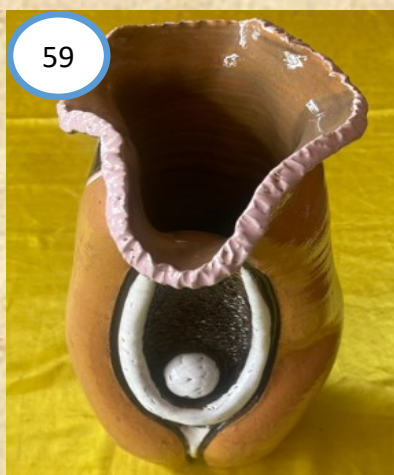
58

Réf.: 57. Vase en forme d'œuf / Egg-shaped vase

H = 30 cm, Θ = 20 cm. La forme ovale représente la féminité. L'ovale peut aussi signifier le changement ou la fin/The oval shape re-

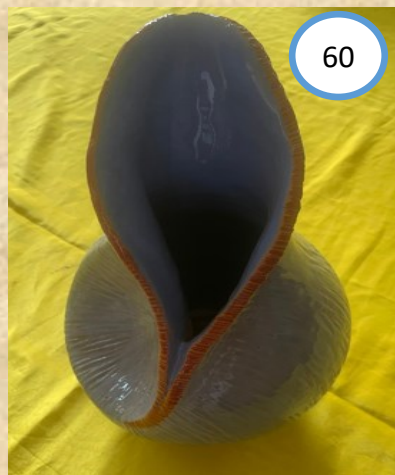
Réf.: 58. Vase en forme d'œuf segmenté / Vase in the shape of a segmented egg

H = 30 cm, Θ = 20 cm. Zingana Décoration dans la masse aux argiles différentes synonyme de variation et de complexité, symbole de famille: père, mère, enfants./Zingana: decoration achieved using different clays, a symbol of variation and complexity, representing family: father, mother and children.



59

~~15 000 FCFA~~ / 10 500 FCFA



60

Réf.: 59. Vase artistique / Artistic vase

H = 35 cm, Θ = 15 cm, poids/weight = 3 kg.

Réf.: 60. Vase artistique / Artistic vase

H = 30 cm, Θ = 25 cm, poids/weight = 5 kg.



61

~~20 000 F~~ / 14 000 FCFA



62

Réf.: 61. Vase effilé / Slender vase

H = 40 cm, Θ = 25 cm., poids/weight = 6,3-6,7 kg.

Réf.: 62. Vase cylindrique segmenté / Segmented cylindrical vase

H = 40 cm, Θ = 25 cm, poids/weight = 6,3-6,7 kg,

Symbolise la musique/Symbolises music



63

~~5 000 FCFA~~ / 3 500 FCFA



64

Réf.: 63. Vase en forme dealebasse déformé / Vase in the shape of a deformed gourd

H = 20 cm, Θ = 25 cm, poids/weight = 3 kg.

Réf.: 64. Vase bombé / Convex vase

H = 30 cm, Θ = 35 cm, poids/weight = 4 kg.

~~10 000 F CFA~~ / 7 000 FCFA

VASES SIMPLES ET MULTIFORMES

SIMPLE AND MULTIFORM VASES



65

~~5000 FCFA~~ / 3 500 FCFA



66

~~10 000 FCFA~~ / 7 000 FCFA

Réf.: 65. Vase ovale /Convex vase
H 20 cm, Ø 20 cm, poids/weight = 2,350-2,445 kg.

Réf.: 66. Vase cylindrique/Cylindrical vase
H 25 cm, Ø 13 cm, poids/weight = 1,8-2,2 kg.



67

~~4 000 FCFA~~ / 2 800 FCFA



68

~~1500 FCFA~~ / 1 050 FCFA

Réf.: 67. Vase ovale perforé/Perforated oval vase
H 20 cm, Ø 20 cm, poids/weight = 1,5-1,8 kg.

Réf.: 68. Petite assiette sans couvercle / Small plate without lid
H 4,5 cm, Ø 15 cm, poids/weight = 0,4-0,6 kg.



69

~~13 000 FCFA~~ / 9 100 FCFA



70

~~13 000 FCFA~~ / 9 100 FCFA

Réf.: 69/70. Porte fruits /Fruit stand
H 12-15 cm, Ø 30 cm, poids/weight = 2,2-2,7 kg. .



71

~~15 000 FCFA~~ / 10 500 FCFA



Réf.: 71. Vase à fleur /Flower vase
H 30 cm, Ø 25 cm, poids/weight = 7 kg.

Réf.: 72. Service de tasse /Cup service